

Dijktafel 1 - Herxen

Buurtschap Herxen



**IJSSEL
WERKEN**
 zwolle — olst



Drents
Overijsselse
Delta



Boskalis

Welkom!

Welkom bij de eerste
dijktafel van de
Planuitwerkingsfase
voor Herxen!



Dijktafel

Doel voor vanavond:

- Kennismaking
- Toelichting stand van zaken
- Wat vindt u belangrijk?
 - Ontwerp
 - Uitvoering
 - Betrokkenheid
 - Effecten

Bewoners van buurtschap Herxen zijn uitgenodigd



Kennismaking



Programma

- Waar staan we nu?
- Vervolg
- Korte pauze
- Meedenken met ...
- 'Ranking the topics'
- Samenvatting en afsluiting

Project is onderdeel van

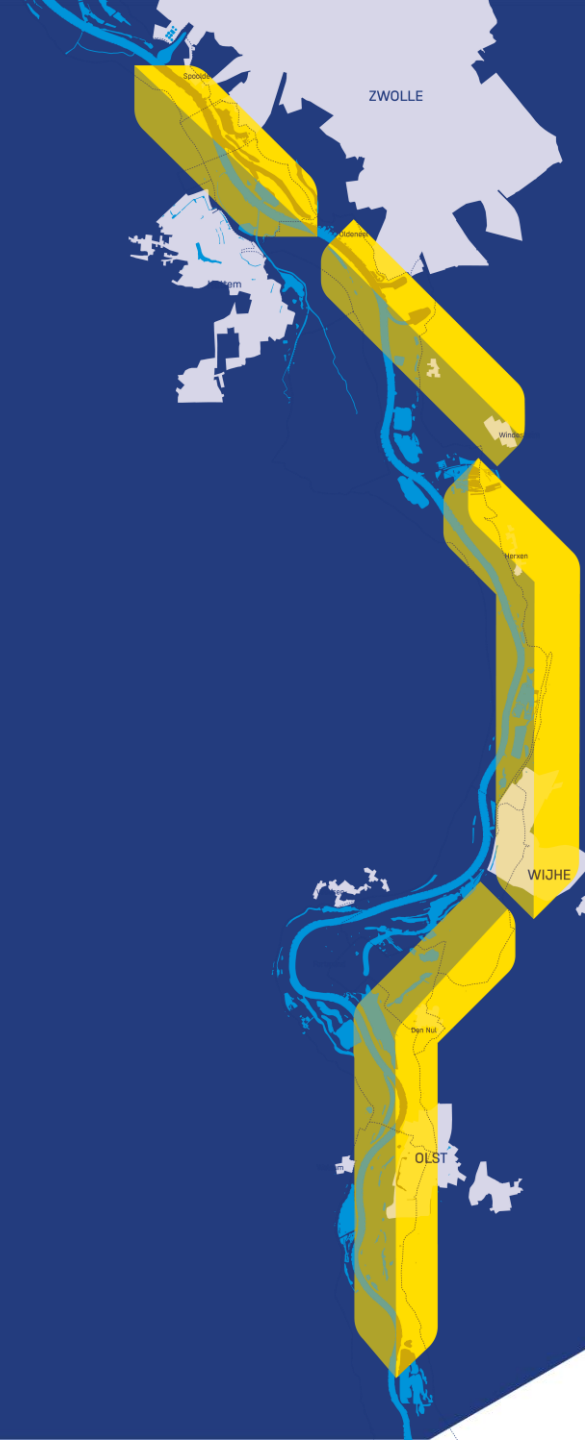


- HWBP is alliantie van waterschappen & Rijkswaterstaat. De komende 30 jaar moet 1300 kilometer aan dijken worden versterkt.
- Doel van het HWBP is dat in 2050 alle dijken op een **sobere** en **doelmatige** wijze zijn versterkt, zodat deze weer voldoen aan de wettelijke veiligheidsnormen.
- HWBP verstrekt subsidie. Een subsidie voor 90% van de kosten Planuitwerkingsfase en 90% van de kosten Realisatiefase

AANPAK PLANUITWERKINGSFASE

Aanpak in 4 deelgebieden

- Noord
 - Midden Noord
 - Midden Zuid
 - Zuid
-
- Elk deelgebied opgedeeld in 3 dijkmodules
 - Elk deelgebied een omgevingsmanager, ontwerpteam en grondverwerper

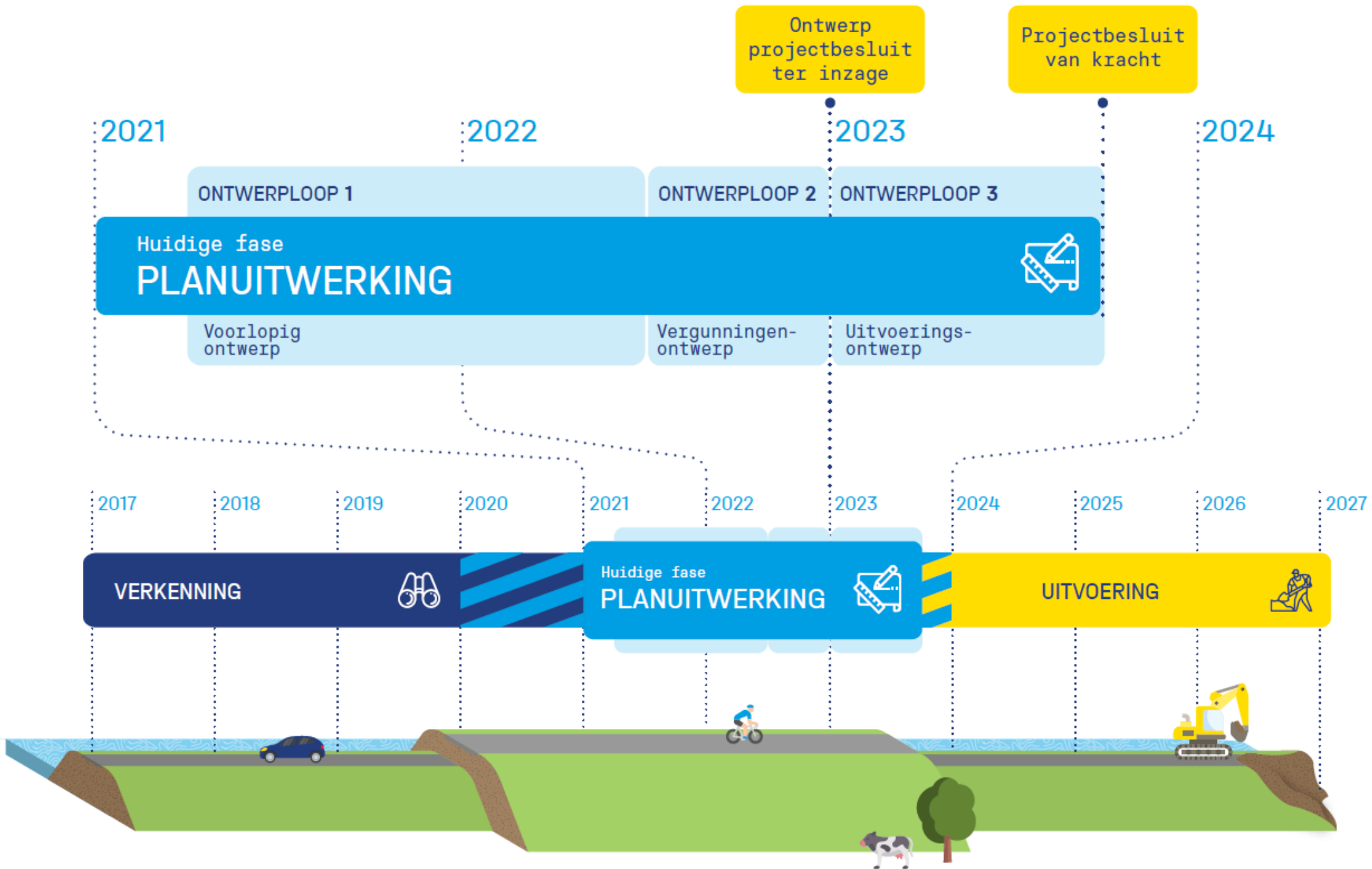


Waar staan we nu?

Voorkeursalternatief (VKA) uitwerken tot Ontwerp voor Projectbesluit

Dit doen we in drie ontwerploops

- **ontwerploop 1: Voorlopig Ontwerp**
- ontwerploop 2: Vergunningenontwerp
- ontwerploop 3: Uitvoeringsontwerp + bestuurlijk vastgesteld projectbesluit



HOE WORDT U BETROKKEN?



VOORDAT WE GAAN ONTWERPEN...



Afwegen wensen

Wij gaan na of we uw wensen kunnen meenemen in het ontwerp.

ONTWERPEN



- Verwerken van de meest actuele rekenregels
- Inbrengen van onderzoeksresultaten uit de Verkenningsfase
- Dwarsprofielen tekenen
- Aansluitingen maken
- Vertalen naar 3D ontwerp

- Effectbeoordeling MER
- Concept plan voor uitvoering

VOORLOPIG ONTWERP TERUGKOPPELEN EN VERVOLG...

Terugkoppeling

Wij delen het Voorlopig Ontwerp met u en komen terug op uw wensen.



Bent u grondeigenaar?

Wij gaan met u in gesprek over afspraken over het tijdelijk of definitief gebruik van uw grond.



Terugkoppeling tijdens tweede dijktafel na terugkoppelgesprekken grondeigenaren

- Elke module duurt zo'n 3 tot 4 maanden
- Gestart met twee dijkmodules; Duursche Waarden en Oldeneel
- Daarna Herxen en Spoolde

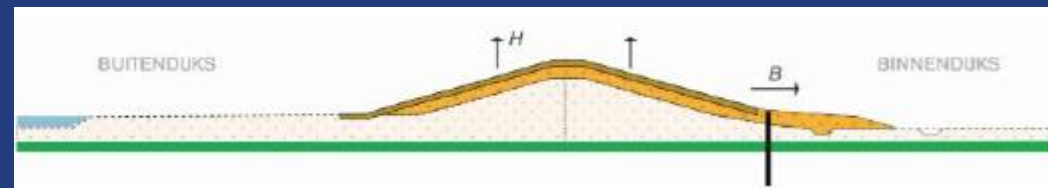
HOE WORDT U BETROKKEN?



Resultaat Verkenningfase

Opgave voor vier faalmechanismen:

- Bekleding (binnen- en buitentalud)
- Piping
- Stabiliteit
- Hoogte



Voorkeursalternatief: binnendijkse dijkversterking

- Piping: verticale maatregel
- Stabiliteit: stabiliteitsberm
- Hoogte: 0,5 – 1,1m tekort (t.h.v. Tichelgaten)
- Bekleding: niet verder uitgewerkt



10.1

±0-2m

3350

±15-20m

±5-10m

±15-20m

Herxen

±5-10m

bekleding
piping
stabiliteit
hoogte

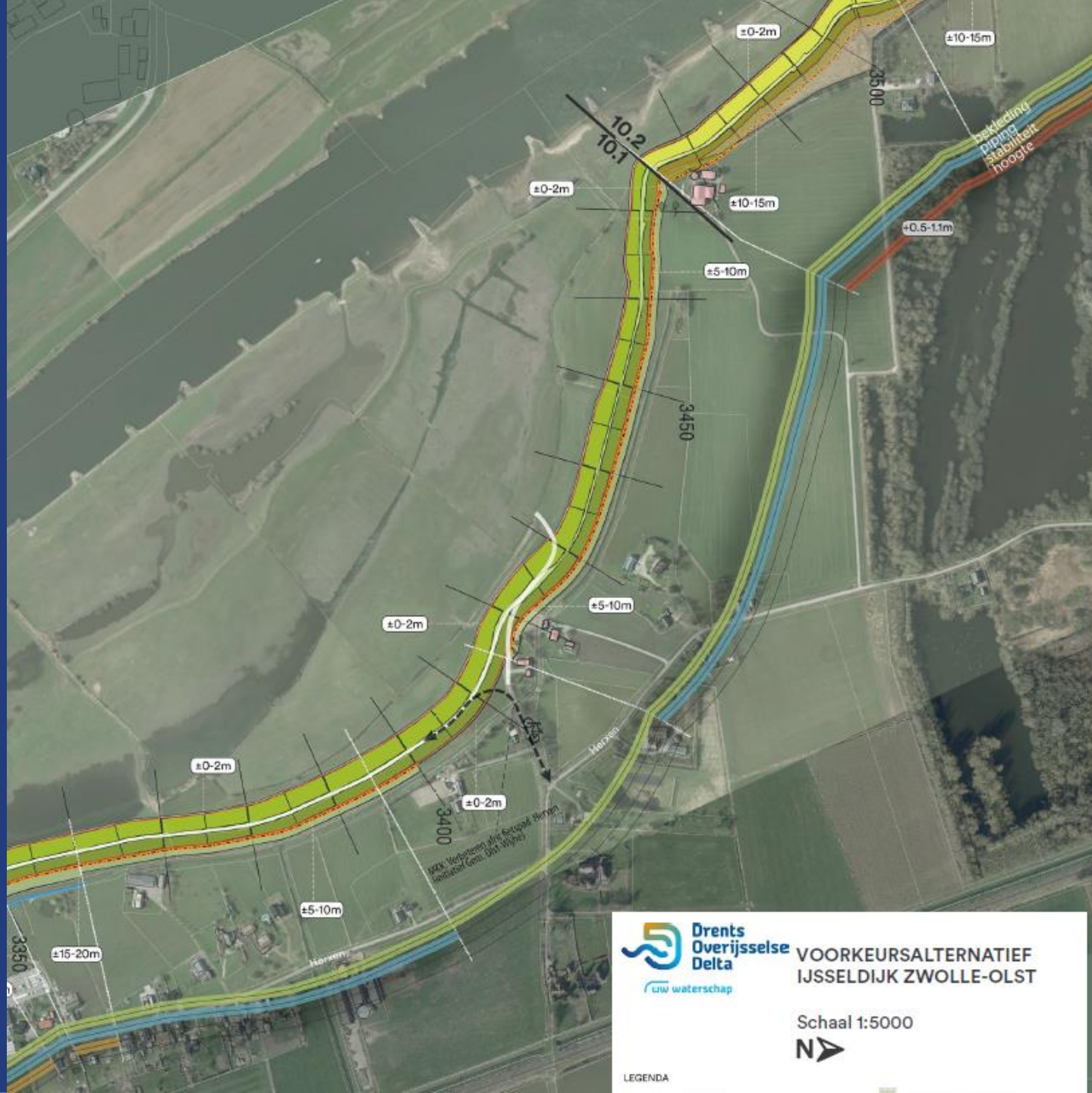
±0-2m

3300

±15-20m

Herxen

±0-2m



Meekoppelkans:
afrit fietspad verbeteren



VOORKEURSALETERNATIEF
IJSELDIJK ZWOLLE-OLST

Schaal 1:5000



LEGENDA



Dijkverlegging Paddenpol

Samenwerking tussen

- Ministeries LNV en I&W
- Provincie's Overijssel en Gelderland
- Staatsbosbeheer
- WDODelta

Kansen voor:

Waterstandsdeling, ruimtelijke kwaliteit, natuurontwikkeling, klimaatadaptatie en recreatie.

Binnenkort tekenen de Partijen een Samenwerkingsovereenkomst en wordt het VKA aangepast van dijkversterking naar dijkverlegging





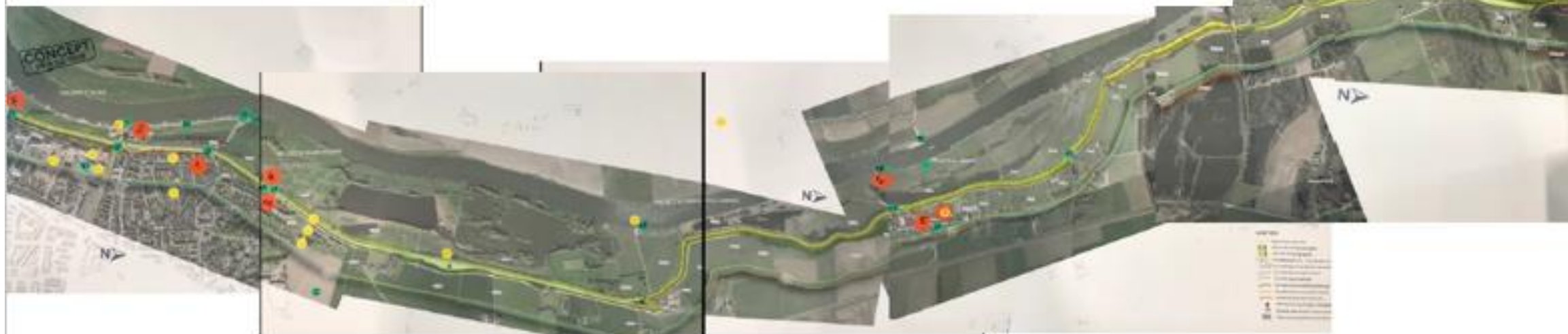
Pauze (5 min)



HOE WORDT U BETROKKEN?



Wijhe t/m Herxen (traject 7 – 10)



Verkeer en bereikbaarheid (groene stickers)

24. Bereikbaarheid van Wijhe
25. Bereikbaarheid van Loosal
26. Wegennet Herxen ontzien (doem kern Wijhe)
27. Verkeersveilige situatie
28. Mogelijke locatie loosal (ind. vergoeding)
29. Bereikbaarheid Stagemen (dijk niet tweozijdig afsluiten)
30. Deze opgangen niet tegelijk afsluiten i.b.v. bereikbaarheid kern Wijhe
31. Bestel toegankelijke paden (gemeentehuis Wijhe*) voor projectlocatie + evt. bezoekerslocatie
32. KRW buitenwaarden -> uitvoering afspraken en gelijksoortige afspraken maken over betrokkenheid/communicatie
33. Duurzaamheidsambities sluit aan bij bootmanshoek

Leefbaarheid (rode stickers)

1. Monitoren en nutmeting bij werkzaamheden en damwand plaatsen (geeft voor alle woningen dichtbij de dijk)
 2. Beperken overstort van april tot oktober en aandacht voor veiligheid in relatie tot vele bewegingen
 3. In het geval van omleidingroutes, aandacht voor veiligheid van bestaande gebruikers/bewoners
 4. Weno: creëren veilige oversteek voor windelaars/tiebers
 5. Ontsluit kern en wegennet Herxen t.a.v. bouwverkeer
- Gevaarlijke spoorwegovergang bij Mastenpot: kan dit meegenomen worden bij mogelijke dijkverhoging?

Betrokkenheid en communicatie (gele stickers)

6. Aggregatie Herxen
10. Meer aggregatie vanuit project waar geen reacties op gegeven kunnen worden
11. Recreëren de jhu: informeren ter plekke
12. Informeren van 'de overkant van de dijk'
14. Lokaal weten hoe het is (vroegtijdig informeren t.a.v. afsluitingen van wegen voor groot transport)
15. Communicatie met recreanten via gemeente
16. Mensen aan de dijk en weten de dijk informatie
17. Aggregatie ondernemersvereniging
18. Bereikbaarheid recreanten
19. Nieuwsbrief binnen het bedrijf ooms (rijdhal, Stagemen/Compasstruif)
20. Medisch centrum / communicatie met hulpdiensten
21. Stambeker / communicatie met hulpdiensten
22. Verkeer via water
23. Efficiëntie bij Stagemen operationeel houden

Herxen – wat weten we al van u?

Vanuit diverse contactmomenten zijn wensen vastgelegd. Zoals:

Uitvoering

- Aanvoer van materiaal via water
- Mogelijke locatie loswal incl. vergunning
- Wegennet Herxen ontzien
- Voorkomen van schade aan woningen middels bouwkundige opnames

Herxen – wat weten we al van u?

Vanuit diverse contactmomenten zijn wensen vastgelegd. Zoals:

Leefbaarheid

- Gevaarlijke spoorwegovergang bij Paddenpol
- Behouden of verbeteren van waterhuishouding binnendijks
- Tijdens expeditie ingebracht, o.a.: gelijke afrastering langs de dijk voor het hele buurtschap

Betrokkenheid en communicatie

- Appgroep in Herxen

Wat vindt u belangrijk?

1e BLVC plan -> elke ontwerploop update van het uitvoeringsplan

Thema's:

- Uitvoering
 - Ontwerp
 - Betrokkenheid en communicatie
- 
- Effecten -> Waar wilt u graag aandacht voor?

Graag jullie input en aanvullingen!

Ranking the Topics



Wat zijn voor u de
belangrijkste onderwerpen?
Maak een top 3!

Gebruik hiervoor Mentimeter.

Ga naar menti.com en voer de code **7939 9583** in
of scan onderstaande QR code op de smartphone



Samenvatting en afsluiting

Mogelijkheid om informatie te delen via pagina op IJsselwerken.nl

- Presentaties
- Tekeningen
- Verslagen worden gedeeld via e-mail met aanwezige deelnemers



Dijktafel Herxen

Welkom op de pagina voor Dijktafel Herxen. Vanuit hier kun je navigeren naar de nieuwste berichten, handige documenten en een overzicht met deelnemers van je eigen dijktafel.

ACTUEEL

Geen resultaten gevonden.

NIEUWSTE DOCUMENTEN

Geen resultaten gevonden.

Wil je meer weten over hoe wij omgaan met je gegevens? Meer informatie vind je [hier](#).



Contactpersonen voor Herxen



Marijn Linde,
Omgevingsmanager



René Westerveen,
Grondverwerver



Joël Anker,
Ontwerpleider



IJsselwerken is een
samenwerkingsverband
tussen WDO Delta en Boskalis.

ijsselwerken.nl

