

1

2

Dijken in Nederland

3

4

- 17.000 km dijken in Nederland beschermen inwoners, bedrijven en gronden tegen het water

5

6

- Zonder dijken en duinen staat 60% van ons land regelmatig onder water

7

8

- WDO Delta beheert 228 km primaire keringen en heeft in totaal 1.016 kilometer dijken, kades en keringen in beheer

9

10

11

12



- 1
- 2
- 3
- 4
- 5
- 6
- 7
- 8
- 9
- 10
- 11
- 12

HWBP

- Keuring van dijken – ‘APK check’
- 1.500 km dijken
- 500 sluizen en gemalen
- 300 projecten
- 21 waterschappen en RWS

- Efficiënt en innovatief
- Klaar in 2050
- Onderdeel van Deltaprogramma

HWBP
voor sterke dijken





De IJsseldijk tussen Zwolle en Olst

Bescherming van Zwolle en Salland

Voldoet niet meer aan de norm

- 29 km lang
- Deels provinciale weg op de dijk
- Stedelijk Zwolle
- Dorpen Wijhe en Olst
- Landelijke omgeving
- Woningen op en langs de dijk
- Hoge natuurwaarden

Wat is er mis met de IJsseldijk?



✘ Hoogte (vooral noorden gebied)



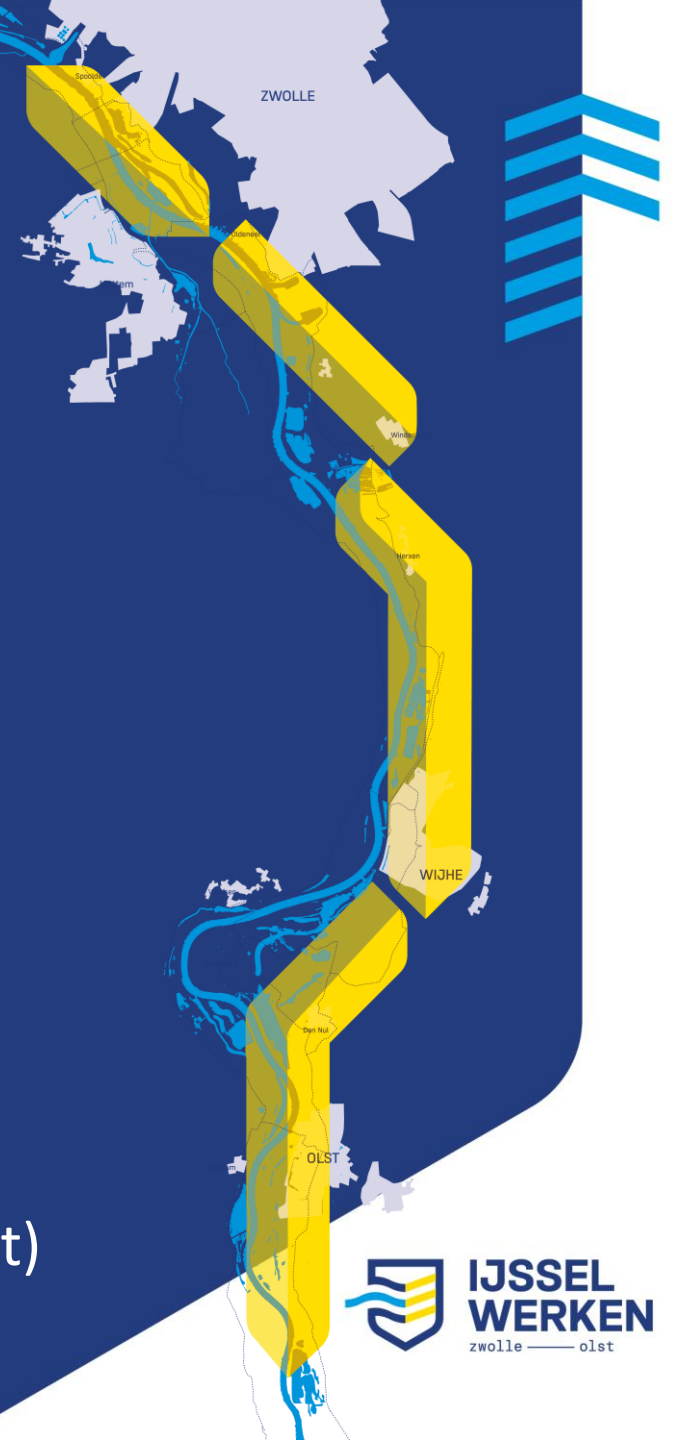
✘ Stabiliteit



✘ Piping



✘ Bekleding (kleilaag onder de grasmatt)



- 1
- 2
- 3
- 4
- 5
- 6
- 7
- 8
- 9
- 10
- 11
- 12

IJsselwerken werkt de plannen voor de dijkversterking in detail verder uit en is een samenwerking tussen **Waterschap Drents Overijsselse Delta** en **Boskalis**

Dit project is onderdeel van het landelijke **HWBP**



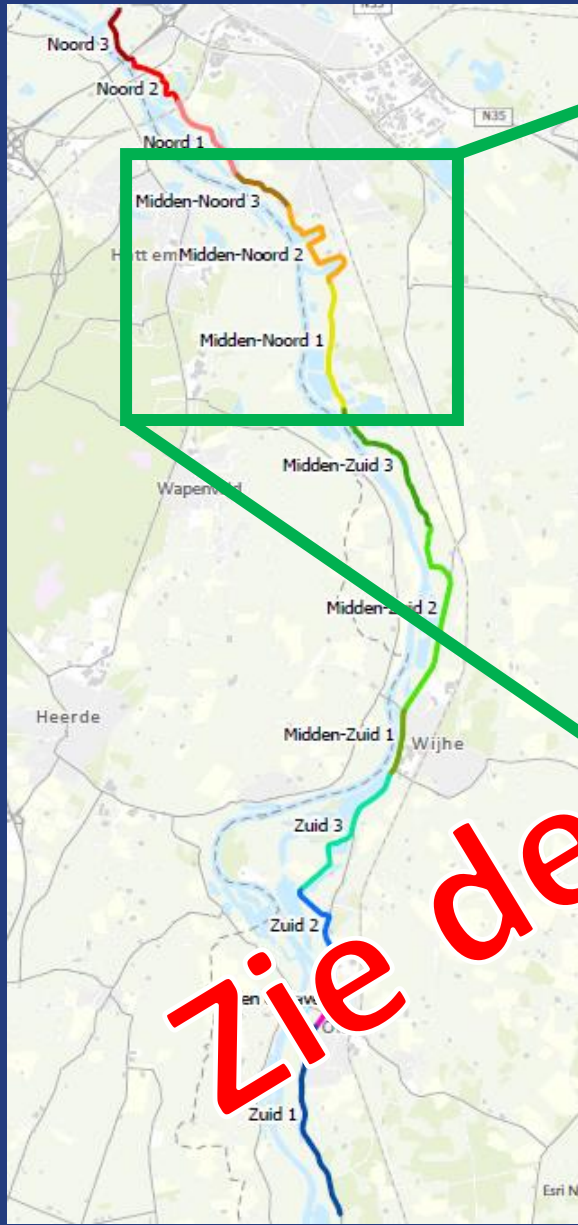
- 1
- 2
- 3
- 4
- 5
- 6
- 7
- 8
- 9
- 10
- 11
- 12

Bekijk de video over de dijkversterking op www.ijsselwerken.nl

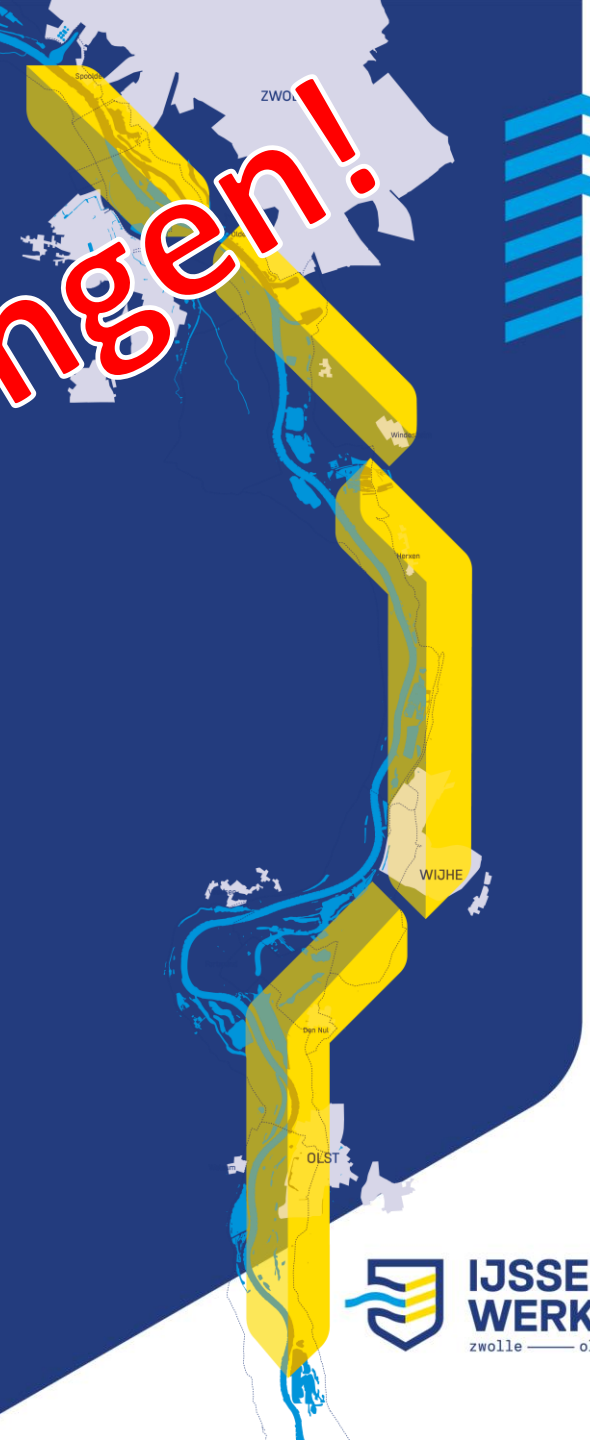


Ontwerp

- 1
- 2
- 3
- 4
- 5
- 6
- 7
- 8
- 9
- 10
- 11
- 12



zie de ontwerptekeningen!



1

2

Meekoppelkansen

3

4

Wens Gemeente:

5

> Onderzoek mogelijkheid breder terug brengen paden op dijk

6

7

8

9

10

11

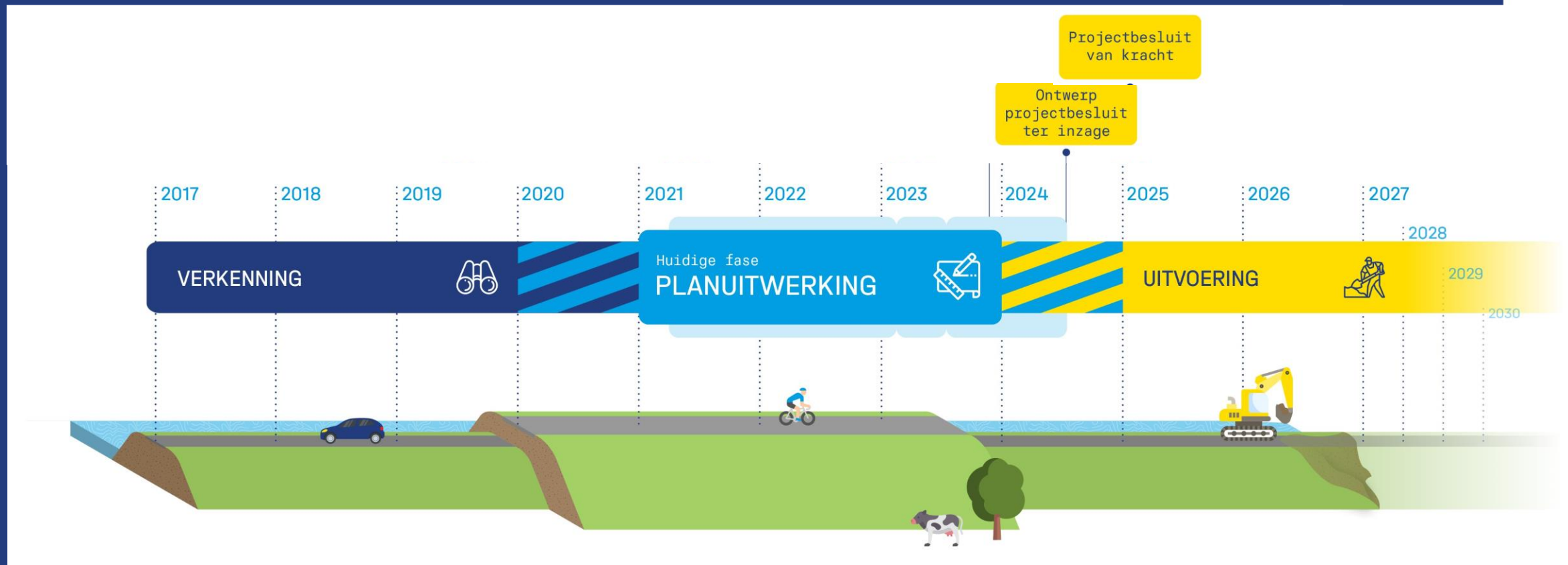
12



- 1
- 2
- 3
- 4
- 5
- 6
- 7
- 8
- 9
- 10
- 11
- 12

Planning

- Zomer 2024: Plannen ter inzage
- Eind 2024: Definitief projectbesluit



Project heeft impact

- **Wonen, werken en leven**
 - Tijdelijke ontsluiting van woningen
 - Tijdelijke omleidingen fiets- en wandelpaden
 - Beperkingen N337
- **Natuur**
 - Compensatie en verplanten van bomen
 - Bloemrijke dijken komen terug
- **Ruimtebeslag**
 - Definitief én Tijdelijk ruimtebeslag
 - > Zie ook het ontwerp met uitvoeringsplan



- 1
- 2
- 3
- 4
- 5
- 6
- 7
- 8
- 9
- 10
- 11
- 12

- 1
- 2
- 3
- 4
- 5
- 6
- 7
- 8
- 9
- 10
- 11
- 12

Op de hoogte blijven?

Schrijf je in voor de nieuwsbrief

www.ijsselwerken.nl

The screenshot shows a news article on the IJsselwerken website. The article title is "Bezoek aan uitvoering dijkversterking Markermeerdijken". It is dated 05-10-2023 and has 283 views. The article text describes a visit by environmental manager Herman van den Brink to the Markermeerdijken project, highlighting the importance of 1-op-1 contact and the realization phase. Below the text is a photo of a group of workers in orange safety gear. Navigation buttons for "VORIGE ITEM" and "VOLGENDE ITEM" are visible at the bottom of the article preview.

