

1

2

Dijken in Nederland

3

4

- 17.000 km dijken in Nederland beschermen inwoners, bedrijven en gronden tegen het water

5

6

- Zonder dijken en duinen staat 60% van ons land regelmatig onder water

7

8

- WDO Delta beheert 228 km primaire keringen en heeft in totaal 1.016 kilometer dijken, kades en keringen in beheer

9

10

11

12



- 1
- 2
- 3
- 4
- 5
- 6
- 7
- 8
- 9
- 10
- 11
- 12

HWBP

- Keuring van dijken – ‘APK check’
- 1.500 km dijken
- 500 sluizen en gemalen
- 300 projecten
- 21 waterschappen en RWS

- Efficiënt en innovatief
- Klaar in 2050
- Onderdeel van Deltaprogramma

HWBP
voor sterke dijken





De IJsseldijk tussen Zwolle en Olst

Bescherming van Zwolle en Salland

Voldoet niet meer aan de norm

- 29 km lang
- Deels provinciale weg op de dijk
- Stedelijk Zwolle
- Dorpen Wijhe en Olst
- Landelijke omgeving
- Woningen op en langs de dijk
- Hoge natuurwaarden

Wat is er mis met de IJsseldijk?



✘ Hoogte (vooral noorden gebied)



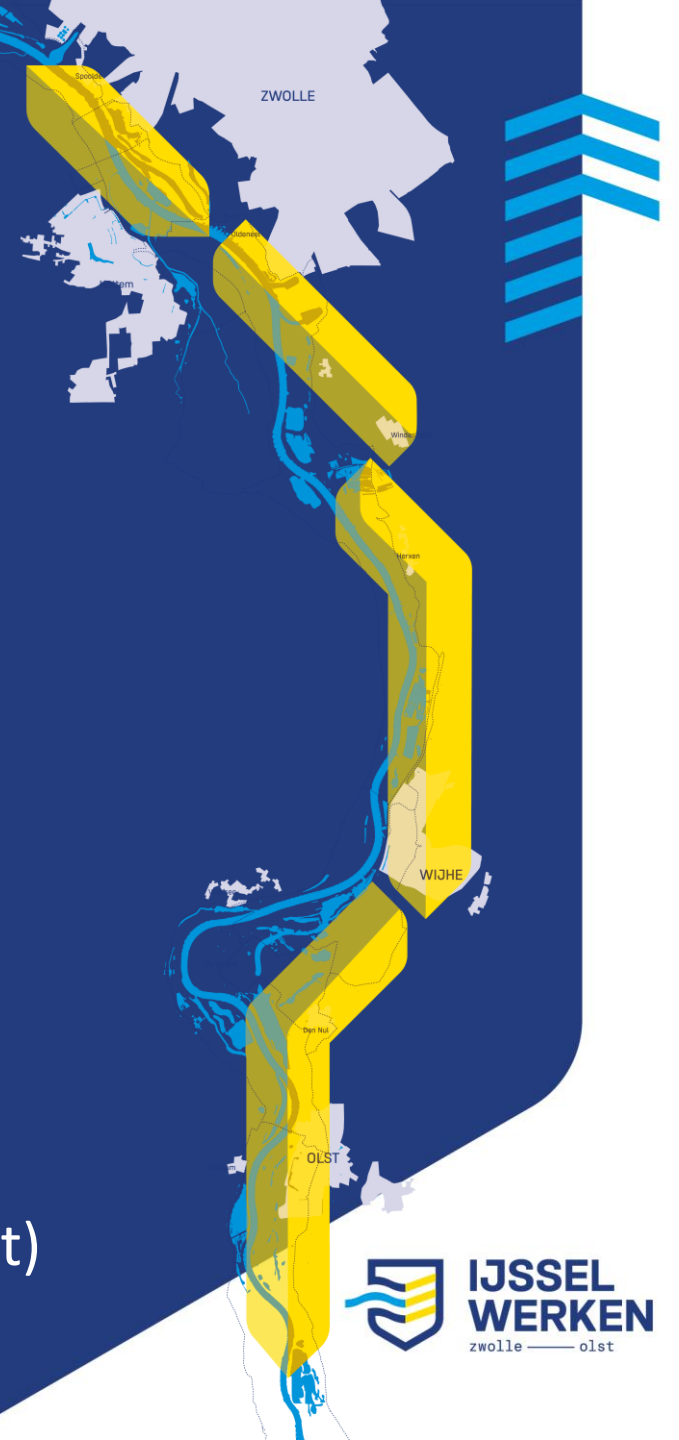
✘ Stabiliteit



✘ Piping



✘ Bekleding (kleilaag onder de grasmatt)



- 1
- 2
- 3
- 4
- 5
- 6
- 7
- 8
- 9
- 10
- 11
- 12

IJsselwerken werkt de plannen voor de dijkversterking in detail verder uit en is een samenwerking tussen **Waterschap Drents Overijsselse Delta** en **Boskalis**

Dit project is onderdeel van het landelijke **HWBP**



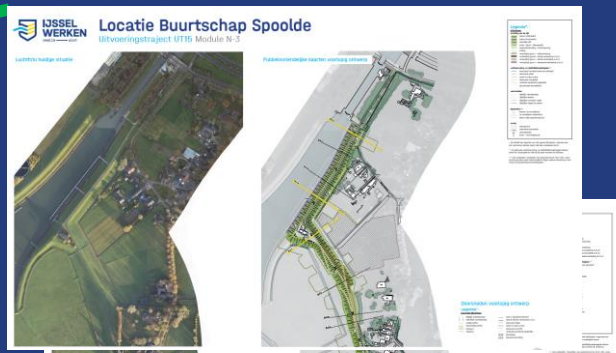
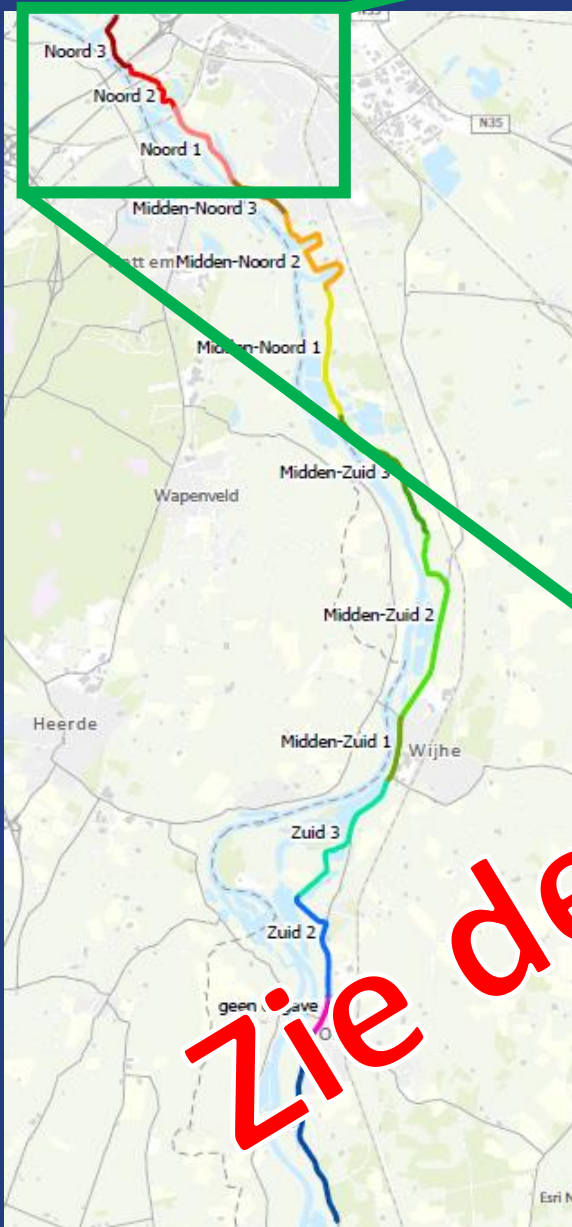
- 1
- 2
- 3
- 4
- 5
- 6
- 7
- 8
- 9
- 10
- 11
- 12

Bekijk de video over de dijkversterking op www.ijsselwerken.nl

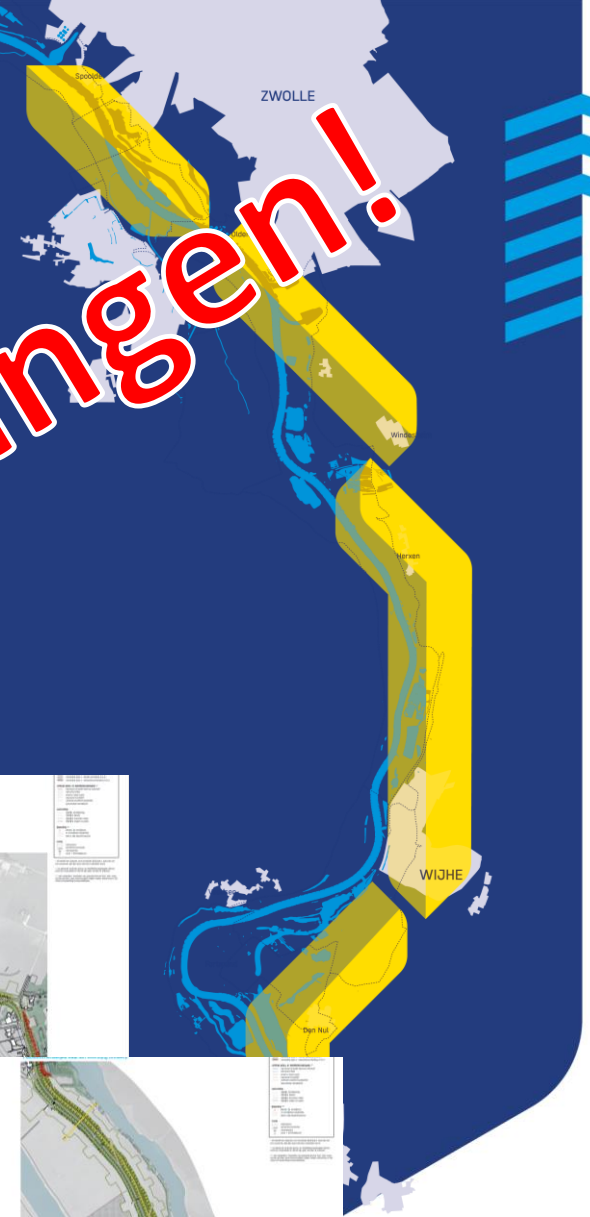


- 1
- 2
- 3
- 4
- 5
- 6
- 7
- 8
- 9
- 10
- 11
- 12

Ontwerp



Zie de ontwerpteekeningen!



1

2

3

4

5

6

7

8

9

10

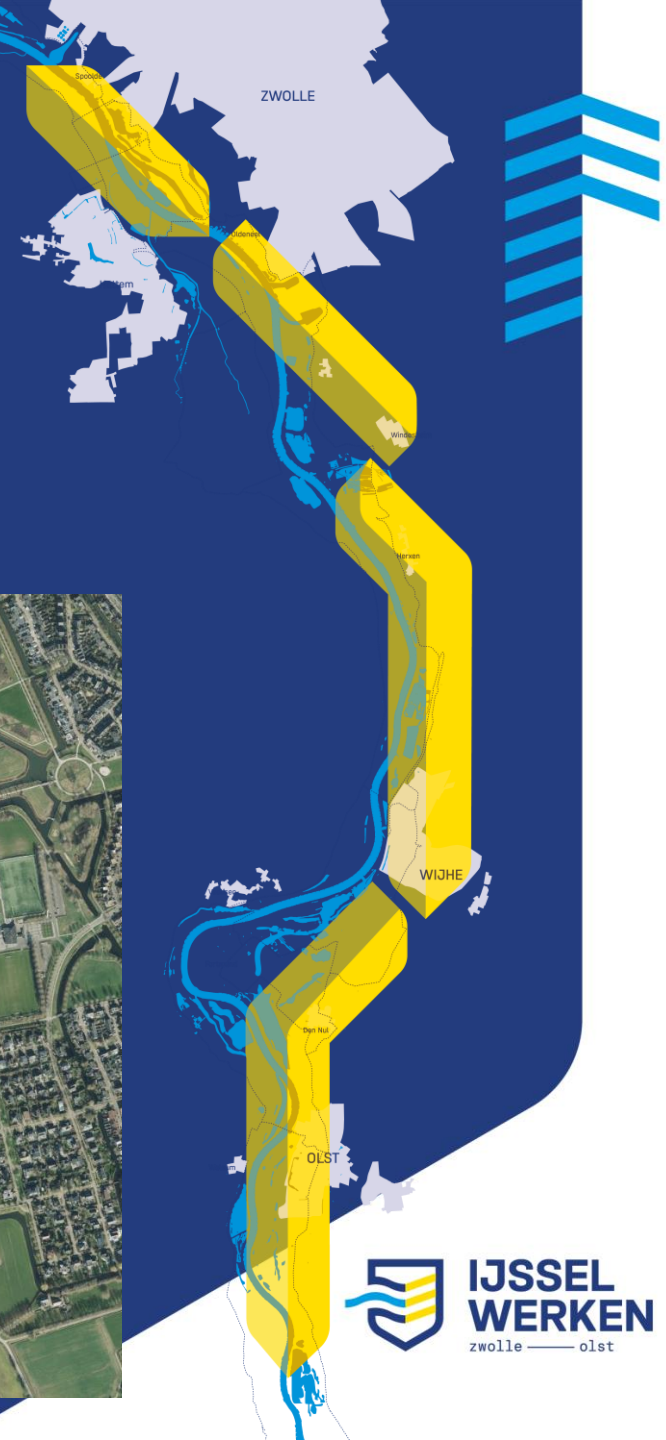
11

12

Meekoppelkans

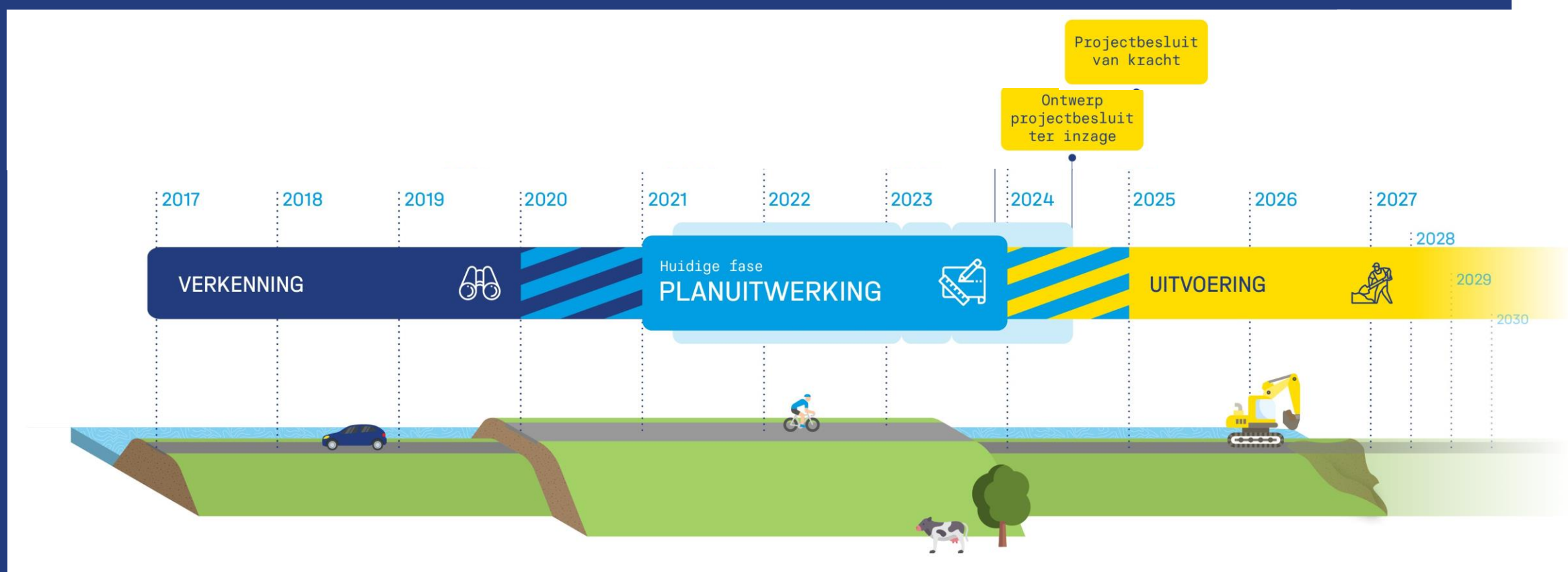
Wens Gemeente:

> Onderzoek mogelijkheid breder terug brengen pad op Schellerdijk



Planning

- Zomer 2024: Plannen ter inzage
- Eind 2024: Definitief projectbesluit



Project heeft impact

- **Wonen, werken en leven**
 - Tijdelijke ontsluiting van woningen
 - Tijdelijke omleidingen fiets- en wandelpaden
 - Beperkingen N337
- **Natuur**
 - Compensatie en verplanten van bomen
 - Bloemrijke dijken komen terug
- **Ruimtebeslag**
 - Definitief én Tijdelijk ruimtebeslag
 - > Zie ook het ontwerp met uitvoeringsplan



- 1
- 2
- 3
- 4
- 5
- 6
- 7
- 8
- 9
- 10
- 11
- 12

- 1
- 2
- 3
- 4
- 5
- 6
- 7
- 8
- 9
- 10
- 11
- 12

Op de hoogte blijven?

Schrijf je in voor de nieuwsbrief

www.ijsselwerken.nl

The screenshot shows a news article on the IJsselwerken website. At the top left is the IJsselwerken logo with the text 'zwolle — olst'. Below it is a breadcrumb 'Home > Nieuws'. The article title is 'Bezoek aan uitvoering dijkversterking Markermeerdijken'. The date is '05-10-2023' and the view count is '283'. The article text describes a visit by environmental managers to the Markermeer dike reinforcement project, mentioning Herman van den Brink. There are buttons for 'Waarderen' (4.2 rating) and 'Delen'. At the bottom, there are navigation buttons for 'VORIGE ITEM' and 'VOLGENDE ITEM'.

